

分布 新疆(喀喇昆仑山)。

## 11. 瘤墨蚜蝇属 *Tuberculanostoma* Fluke, 1943

*Tuberculanostoma* Fluke, 1943: 426. Type species: *Tuberculanostoma antennatum* Fluke, 1943.

属征 体小。头宽于胸，头顶毛很长。颜下部向前突出，呈短喙状。雄性复眼合生或离眼，裸。触角中等到长，背芒基生。小盾片略呈三角形，粗糙，顶端边具2根细鬃；后胸腹板裸。

我国有记载而未见标本的种类：

### (59) 厚跗瘤墨蚜蝇 *Tuberculanostoma solitarium* Doesburg, 1955 (图 49)

*Tuberculanostoma solitarium* Doesburg, 1955: 50-51; Peck, 1988: 67.

体长 7mm。

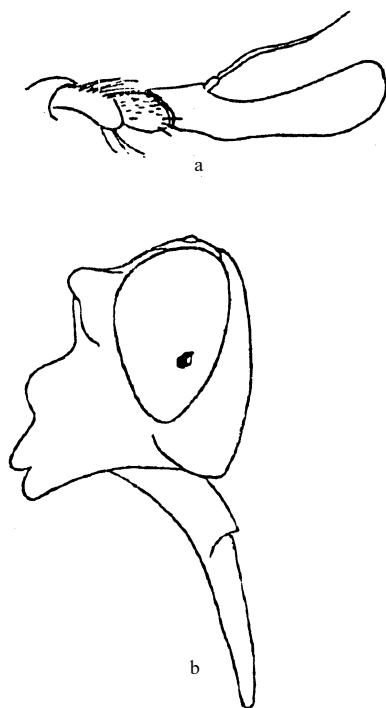


图 49 厚跗瘤墨蚜蝇 *Tuberculanostoma solitarium* Doesburg ♀ (仿 Doesburg, 1955)

a. 触角 (antenna) b. 头 (侧面观) (head in lateral view)

**雌性** 头顶很宽，蓝黑色，覆灰黄粉，两复眼间具 1 条亮的横带，头顶和额被黑色长毛；复眼后缘具 1 排黑色长毛；颜黑色，具光泽，下部呈鼻状突出，中突非常大；颜两侧和颊被长白色毛。触角黑色，基部两节具光泽，第 3 节长于基部两节之和，宽，覆黄色粉被；芒裸，粗大，黑色。中胸背板和小盾片蓝黑色，具粗糙的刻点和密被白色短毛，并混杂一些黑色长毛；侧板毛白色，明显突出。腹部背板蓝黑色，具光泽，无斑点，被毛较短，白色。足黑色，腿节具白色长毛；后足基跗节粗大，长于胫节的一半。翅透明，翅痣大，褐色。

**分布** 新疆(喀喇昆仑山)。

#### (四) 小蚜蝇族 *Paragini*

**族征** 小盾片后缘细或粗糙或有细齿。腹部粗壮，通常卵形，背板有细刻点，腹部第 1 节背板很发达，盘面常常为第 2 背板长度之半并超出小盾片之后。

本族仅 1 属。

### 12. 小蚜蝇属 *Paragus* Latreille, 1804

*Paragus* Latreille, 1804: 194. Type species: *Syrphus bicolor* Fabricius, 1794 (mon.).

*Pandasyopthalmus* Stuckenberg, 1954: 100. as subgenus of *Paragus* Leterille, 1804. **Type species:**

*Paragus longiventris* Loew, 1857.

**属征** 体小，粗壮；头平，宽于胸；颜在触角基部下方不凹入，中突大。复眼被毛，雄性接眼。触角较长，前伸；触角芒裸，着生在第 3 节近基部。中胸背板近方形，小盾片大，端缘具或不具齿，中胸背板及小盾片无鬃毛。腹部与胸等宽，节间界限明显，各节约等长。足简单。翅具典型的食蚜蝇脉相，r-m 脉在中室中部之前，但端横脉呈波形，不与翅缘平行。

**生物学** 幼虫取食蚜虫及同翅目小虫，是重要的天敌类群。

**分布** 世界各动物地理区均有分布。

我国有描述的种类共 13 种，其中 5 种有标本。

#### 种 检 索 表

1. 小盾片后缘具 11-15 个锯齿 ..... 锯盾小蚜蝇 *P. crenulatus*  
小盾片后缘无锯齿 ..... 2
2. 小盾片全黑色；雄性颜黄色，正中色略暗；腹部刻点明显 ..... 刻点小蚜蝇 *P. tibialis*